

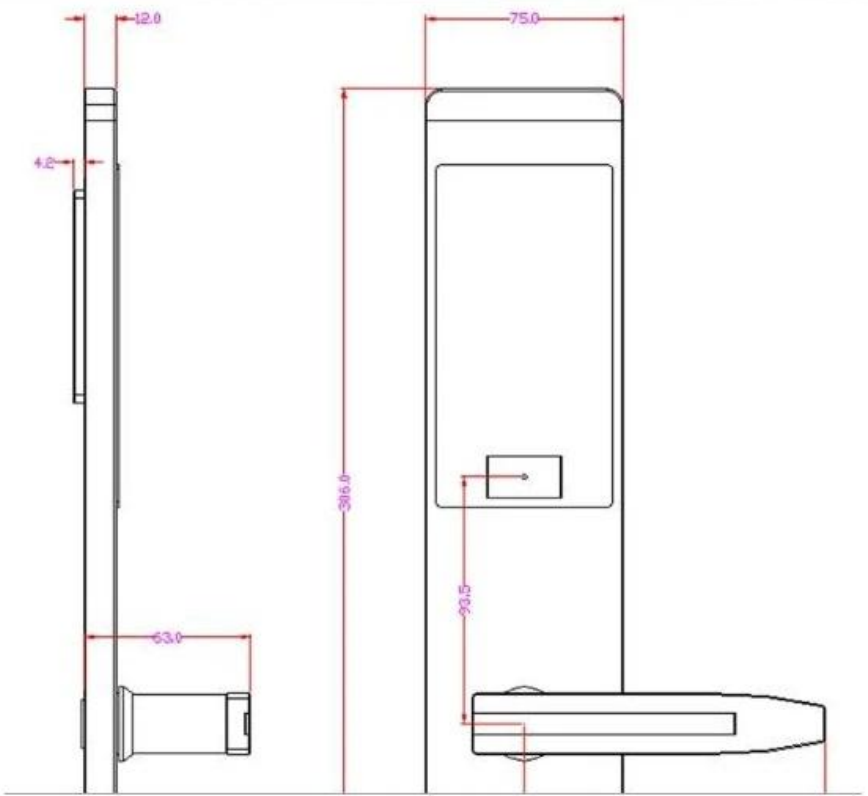
Fabricante de fechadura de gabinete na China

fechaduras eletrônicas de segurança sem chave para hotel em aço inoxidável material de aço inoxidável de boa qualidade funcionam por meio de software com cartão mifare ou cartão T5557, e com chaves para fechadura de cilindro oculta de emergência sob o painel e com tampa no orifício da fechadura pode emitir diferentes funções de cartões, como como cartão de piso, cartão de construção, cartão mestre, cartão de dados etc.

Dados técnicos:

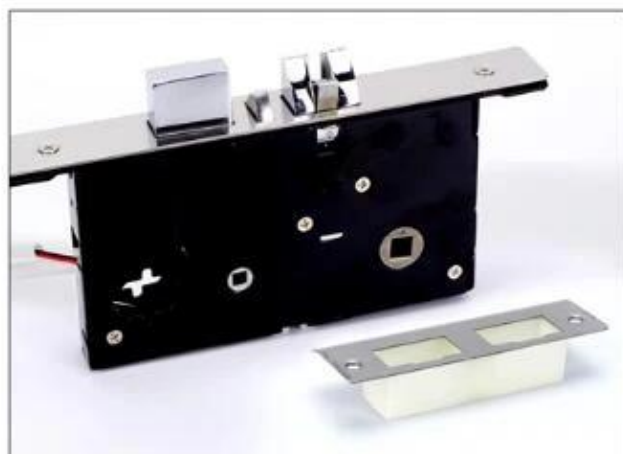
1. Chip na placa de circuito: adotando chips TI da American Texas Instruments
2. temperatura de trabalho: -20°C~50°C
3. Consumo de energia estática: <4μA
4. Consumo de energia dinâmico: cerca de 200mA
5. umidade relativa: <95°C
6. Capacidade antiestática: >15000V estável, ainda pode salvar dados mesmo sob forte interferência eletrostática
7. peso: 2,8 ~ 3,4 kg
8. registro de desbloqueio: as últimas 1000 peças de registros de desbloqueio podem ser gravadas.
9. distância de indução: área sensível de bloqueio de 3 a 5 cm de distância.
10. método de desbloqueio: desbloqueio por indução sem contato
11. Alarme de baixa tensão: se o alarme soar três vezes e com luz vermelha brilhar, significa baterias mais baixas. A fechadura ainda pode ser desbloqueada 200 vezes pelo menos após o primeiro alarme (você precisa trocar as baterias a tempo).
12. Espessura adequada da porta: tipos de encaixe grandes, médios e pequenos, podem ser instalados na porta com espessura de 30 ~ 60 mm.
13. a taxa de desbloqueio mútuo para um cilindro mecânico é ?(o cilindro mecânico também pode ser feito como tipo geral), cada fechadura corresponde a 2 chaves mecânicas;
14. Passe o cartão de indução e pressione a maçaneta para abrir a porta, ou ela será travada após 6 segundos; Se dentro de 6 segundos após abrir a porta sem travá-la bem, a campainha da fechadura soará.

Fabricante de fechadura de porta de vidro





Front panel/back panel



Lock core/Lock catch



Mechanical mortise



Accessories

Technical Data:

NO.	Items	Technical Data
1	Unlocking Card	Produced by TI.
2	Card Type	ATMEL Temic induction card
3	Starting time	<1 second
4	Master card capacity	2
5	Guest card capacity	200
6	Working Voltage	Direct current 6V, 4 pieces of alkaline battery
7	Static power consumption	<4 μ A
8	Dynamic power consumption	About 200 mA
9	Working temperature	-20 to 50 centigrade
10	Working humidity	$\leq 80\%$
11	Unlocking card	contactless card
12	Door open method	Left open, right open
13	door thickness	within 30~50mm
14	Unlocking record	Save the newest 1000 piece of unclocking record(including mechanical key unlocking)
15	Sensor distance	3~5cm
16	Lock weight	2.8~3.4kg
17	Battery life span	12~16 months
18	Voltage alarm	Available
19	Fake closing alarm	Available



Handle Design

Safe Handle design to protect any break-in attempt and pass 300 thousand times test.

Card reader

TEMIC or Mifare card, 100,000 times life, high security, compatible with Energy Saver



Battery life

4 pcs 1.5V LR6 alkaline battery for 100,000 times' unlocking. Low voltage warning, when it is low 4.8V





Back Bolt knob

There is a Bolt knob on th back of the lock, deadbolt latch out to improve your security.

Hidden keyhole

Emergency Key to open the door or if you don't want to uswe RFID cards.



Name:	2020E
Colour:	Silver、Black
Material :	Stainless steel
Unlock :	Card + mechanical key
Battery :	4 pcs 1.5V LR6 alialine batteries
Thickness	More than 38mm
Cylinder :	2# short lock
Size panel:	306mm x75mm
Cardtype:	RFID/Mifare card
Card capacity:	200 pieces



Detalhes do sistema de fechaduras de hotel

Os componentes básicos (necessários) do sistema de bloqueio incluem:

Software: É um sistema de gerenciamento. Trabalhe no Windows XP, 7. O idioma inglês é possível. Simples e intuitivo.
 Compatível com a maioria das interfaces comuns de sistemas de gerenciamento de propriedade (PMS).
 Computador: É utilizado para instalar software de gerenciamento de fechaduras, preparado pelo hotel.

Leitor de cartões: Dispositivo para leitura e codificação (emissão) do cartão. Porta USB. Os codificadores de servidor podem funcionar simultaneamente em uma rede.

Cartões: Uma fechadura precisa de pelo menos um cartão de peça, para porta aberta. 100.000 vezes durável.

Fechadura: Instale na porta. Independente, sem fio, operado por bateria. Ele armazena os últimos 220 eventos. Leitura perfeita. Desempenho de segurança avançado.

Os componentes ópticos do sistema de bloqueio incluem:

Coletor de Dados: É utilizado para coletar os registros de desbloqueio das fechaduras e lê-los no computador.

Interruptor economizador de energia: dispositivo que permite ao cartão-chave ligar o sistema de iluminação e o controlador de ar da sala.

Elevador/Leitor de acesso: dispositivo para controle do elevador ou acesso público.

Nossa equipe

Como um fabricante profissional de cofres de aço com senha na China, nossos principais produtos independentes de pesquisa e desenvolvimento são fechadura de impressão digital avançada, fechadura de combinação, fechadura de porta de segurança, sistema de fechadura de porta de hotel, fechadura inteligente de armário de sauna, fechadura de teclado, fechadura de e-armário que são amplamente utilizado em sistema de controle de acesso de hotel, centro de massagens, prédio de escritórios, apartamento, villa etc.





Certificações



já passamos e executamos ISO9001: 2000. E também nosso produto tem CE, FCC, ROHS e algum certificado de qualidade chinês, etc.

Como um dos principais fabricantes de fechaduras e cofres, estamos nesta linha há mais de quinze anos. Nossos modelos típicos são fechadura de hotel, fechadura de senha, fechaduras de impressão digital, economia de energia, leitor de cartão, exibição de número de quarto, cofre de hotel, cofre doméstico, armário de armas, cofre de chão, cofre de carro, gaveta de dinheiro, cofre comercial, cofre de arquivos, cofres à prova de fogo, cofres ATM, etc.