

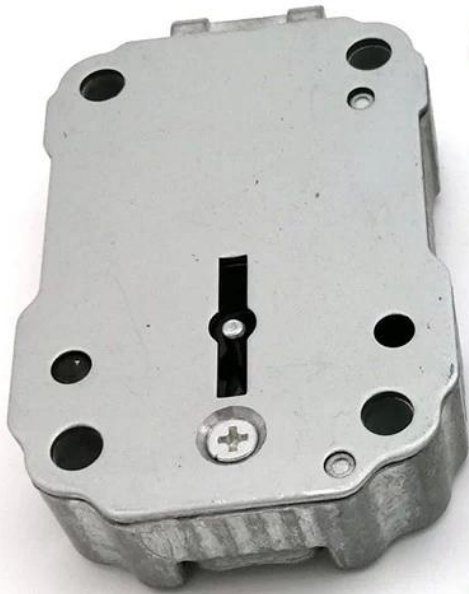
Serratura di sicurezza a chiave meccanica realizzata in Cina con chiavi tubolari a doppia mappa da 120 mm

Loyal Mechatronics è uno specialista che è stato fondato nel 2004, producendo e ricercando tutti i tipi di casseforti per hotel, casseforti per armi, casseforti per ufficio, casseforti ignifughe e antieffrazione, casseforti per depositi, caveau di banche e serrature di sicurezza, serrature intelligenti. Abbiamo un tecnico professionale , design, qualità, team di produzione per garantire i nostri prodotti e le vendite nei mercati esteri. La nostra fabbrica ha un'area di 20.000 metri quadrati e un'area edificabile di 15.000 metri quadrati. Siamo la persona giusta per lavorare con voi perché abbiamo un'esperienza da circa vent'anni in questa linea e tutti i nostri prodotti sono venduti ai mercati esteri. Questo ci consente di specializzarci nella produzione di prodotti appositamente realizzati secondo le specifiche del cliente. I nostri prodotti sono venduti in più di venti paesi. Siete invitati a visitare il nostro struttura in qualsiasi momento.

Caratteristiche del prodotto:

Modello:LY-MKL88

- costruzione in acciaio di alta qualità
- Verniciatura a polvere per trattamento superficiale interno ed esterno.
- display a LED
- tastiera retroilluminata
- Codice ospite a 3-6 bit e codice master
- dimensioni esterne cassaforte 200HX420LX370P mm
- lo spessore è di 1,5/4 mm per corpo e porta sicuri
- con funzione di prova di controllo per tenere traccia degli ultimi record di sblocco di 200 pezzi o 1000 pezzi.
- L'alimentazione è a batteria alcalina 4x1.5V.
- con allarme batteria scarica
- Tre volte l'input errato causerà il blocco del sistema per cinque minuti.
- Con fori di montaggio predisposti sul retro e sul fondo della cassaforte
- Con tappeto sul fondo della cassaforte per proteggere gli oggetti di valore depositati in cassaforte
- peso 11 kg







# PACKAGING & LOGISTICS



- FAQ:
- Q: sei una fabbrica o solo una società commerciale?
- A: siamo una fabbrica professionale

D: Puoi personalizzare la cassaforte?

R: Sì, possiamo

D: Possiamo ordinare campioni e sono gratuiti?

A: Sì, puoi e devi pagare il costo del campione. Il costo del campione può essere restituito quando effettui un ordine formale.

Q: Possiamo mettere il nostro logo sulle casseforti?

R: Sì, puoi.

D: Possiamo scegliere altri colori?

A: Sì, puoi e fatti sapere il tuo campione di colore o numero di colore.

D: Qual è il moq dell'ordine?

A: 20 pezzi per un modello. Alcuni modelli il moq è 1 pezzo.

D: Puoi personalizzare la cassaforte?

A: Sì, possiamo farcela.

D: Possiamo mescolare diversi modelli per un contenitore pieno?

R: Sì

## PERCHÉ SCEGLIERE NOI?

### LUNGA STORIA

Per 15 anni, ci siamo concentrati sulla realizzazione di una serratura migliore e sicura. Makwell è stata fondata nel 2004 e lavora come produttore di serrature e casseforti in Cina. Fino ad ora siamo diventati uno dei principali produttori in questo campo. Non solo progettiamo software pcb ma anche le parti hardware. Le nostre serrature e casseforti sono vendute in più di trenta paesi ad eccezione degli agenti nazionali. Abbiamo fabbriche nel Guangdong e nello Zhejiang. Stiamo ancora crescendo come sempre.

### ALTA QUALITÀ

Implementiamo una serie di rigorosi sistemi di controllo della qualità sotto tutti gli aspetti. Prima di tutto adottiamo materie prime di buona qualità, tra cui metallo, plastica e altri componenti. In ogni procedura di produzione ispezioniamo ogni passaggio per garantire che ogni passaggio sia privo di difetti. Prima di imballare gli articoli testiamo anche le funzioni e la superficie di ogni pezzo. Tutti questi lavori garantiscono che i nostri prodotti siano belli e funzionino bene prima di essere inviati ai clienti.

### CONSEGNA VELOCE

Consegna più rapida per via aerea tramite corriere espresso (DHL, UPS o Fedex)  
Per ordini di piccole quantità e campioni, di solito inviare per espresso. La cosa più importante ci bastano da 1 a tre giorni lavorativi per averli pronti. È altamente efficiente. Per un ordine formale il termine d'esecuzione va da tre giorni lavorativi a venti giorni. Sì, certo, dipende dalla quantità e dal modello stesso. Normalmente disponiamo di stock per modelli popolari e relative parti. Questo ci aiuta a consegnare i clienti in breve tempo.

### PICCOLO ORDINE ACCETTABILE

Il piccolo ordine è accettato, trattiamo bene ogni ordine.  
Conosciamo clienti e mercati diversi, hanno modelli e quantità diversi e attuali. Inoltre conosciamo l'importanza di ogni ordine per un cliente, più o meno quantità, anche se è solo un

pezzo.