

Description du produit

En Chine, depuis 2004, elle fabrique divers modèles d'hôtels dans des coffres-forts pour chambre, des coffres-forts (ignifuges), des coffres-forts, des coffres à clés, des coffres à clés, des coffres-forts souterrains, des coffres-forts cachés, des coffres-forts imperméables fichier sécurisé, kit de verrouillage sécurisé, serrures intelligentes, etc. Plus de 95% de nos produits sont vendus sur les marchés étrangers. Les principaux marchés sont North

Amérique, Brésil, Colombie, Pologne, Italie, Allemagne, Turquie, Royaume-Uni, Irlande, Inde, Vietnam, etc. Notre usine couvre une superficie de 25 000 mètres carrés et est déjà certifiée ISO9001 et a obtenu la certification CE, ROHS, TUV. Merci pour la qualité stricte système de contrôle, capacité de développement et de conception et livraison rapide, nous avons gagné la réputation de nos clients.

Chargement de la trémie rotative supérieure

Portes doubles

Plaque dure résistante au perçage

Re-locker de printemps

ce type de coffre-fort convient à un usage commercial

Vous pouvez directement mettre la facture et la pièce dans la fente.

Porte en acier massif de 12 mm d'épaisseur et charnière en acier massif de 3 mm de diamètre. Barre morte pour travaux intensifs et 4 trous d'ancrage pré-perçés. Un "tube" unique dans un design de tube qui rend la "difficulté de pêche" difficile. La serrure est protégée par une plaque dure résistante aux perceuses. Un poinçon activé système de réenclenchement. Le coffre-fort rotatif vous offre l'avantage de la descente rapide. Ce coffre-fort tourne pour déposer les articles à l'intérieur du cadenas et comprend un déflecteur anti-poisson pour empêcher le retrait du contenu. Les coffres-forts à dépôt rotatif sont parfaits pour manipuler les sacs d'argent et autres haute valeur.

Trémie rotative anti-pêche à chargement par le haut

charnières résistantes

serrure électronique à piles

Boulons de verrouillage de diamètre 25mm

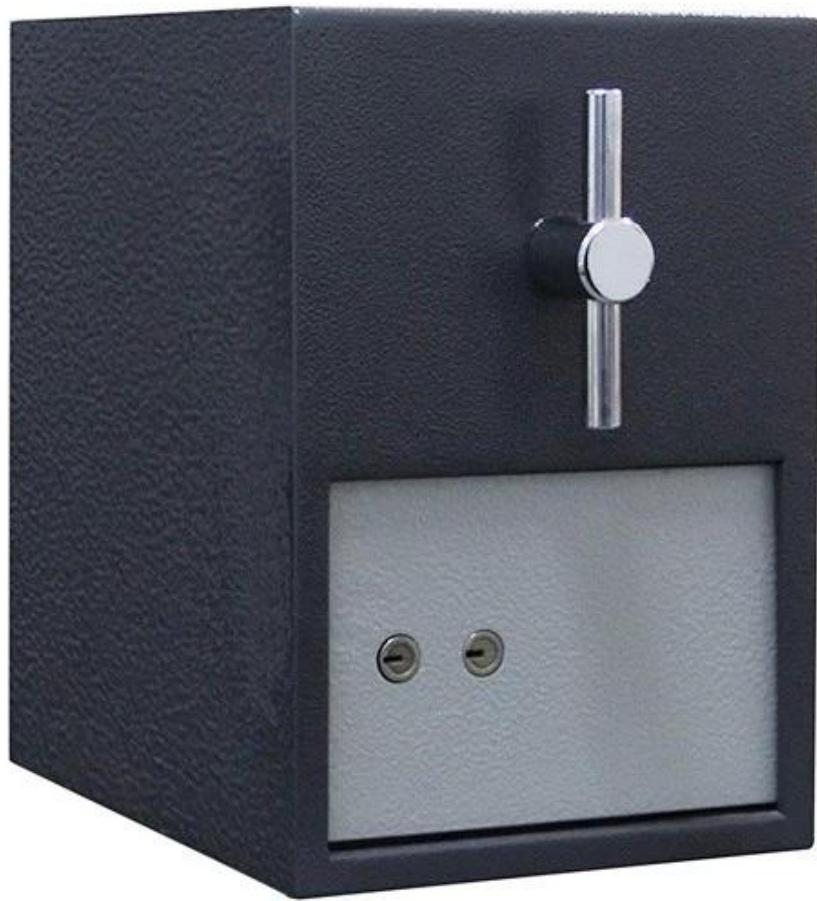
poids net est 120KGS

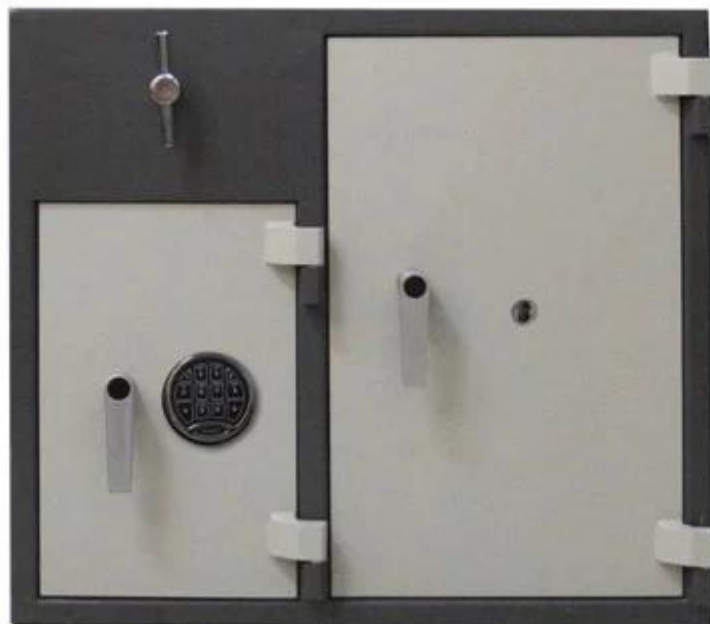
options pour plus de taille:

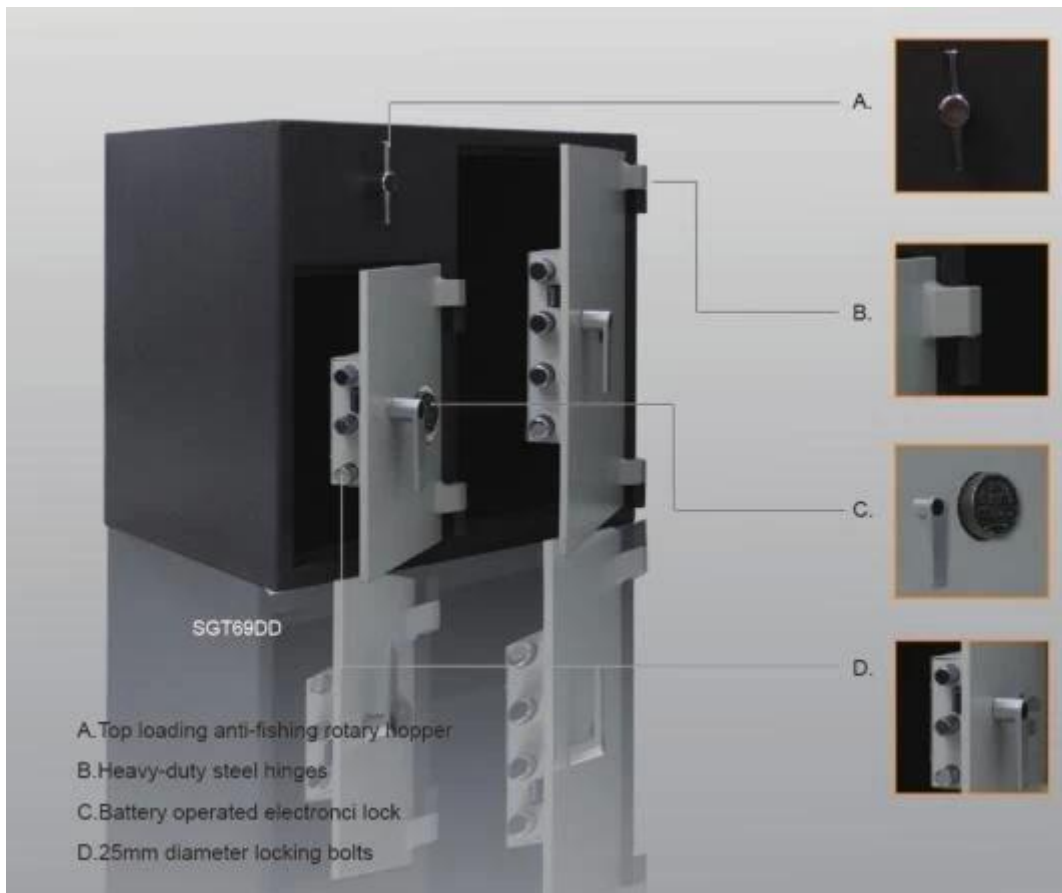
H508XW356XD356MM poids: 41kgs et la quantité de chargement est 312pcs pour un 20FCL

H330XW229XD305MM poids: 20kgs et la quantité de chargement est 792pcs pour un 20FCL









SGT69DD

- A. Top loading anti-fishing rotary nopper
- B. Heavy-duty steel hinges
- C. Battery operated electronic lock
- D. 25mm diameter locking bolts





Notre équipe

En tant que fabricant professionnel d'acier de mot de passe sécurisé en Chine, nos principaux produits de recherche et développement sont les suivants: serrure à empreinte digitale avancée, serrure à combinaison, serrure de sécurité, système de serrure de porte d'hôtel, armoire de sauna intelligente, serrure à clavier, e-Cabinets largement utilisés le système de contrôle d'accès de l'hôtel, le centre de massage, l'immeuble de bureaux, l'appartement, la villa, etc. Le coffre-fort de l'hôtel est le premier coffre-fort de la série de nos produits. Nous sommes très professionnels pour cette ligne. Nous pouvons vous fournir une qualité irréprochable avec les meilleurs prix. coffres-forts, coffres-forts commerciaux, coffre-fort ignifuge, coffre-fort, serrure rfid d'hôtel, serrure à code numérique, serrures à empreinte digitale.





Certifications



Nous avons déjà adopté et exécuté ISO9001: 2000. En outre, notre produit est doté de certificats de qualité CE, FCC, ROHS et certains certificats de qualité chinois, etc.

FAQ:

1) .Pouvons-nous acheter un coffre-fort pour tester?

Oui, vous pouvez.

2). Quel est votre MOQ?

1 pièce

3). Combien de temps pouvons-nous obtenir un échantillon?

Il peut être prêt dans trois jours.

4). Avez-vous besoin de payer pour l'échantillon?

Oui, vous devez payer le coût et celui-ci peut vous être remboursé lorsque vous passez la commande d'une quantité supérieure à 200 pièces.

5) .Pouvons-nous imprimer notre logo sur le coffre-fort?

Oui, vous pouvez. Envoyez-nous simplement le design et nous l'évaluerons.

6) .peut-on personnaliser les couleurs?

Oui, vous pouvez.

7). Quel est votre délai?

Notre temps de production est de 10 à 35 jours ouvrables pour environ cent un ou deux conteneurs.

8) .Quelle est votre garantie?

Notre garantie est d'un an.

9) .Puis-je visiter votre usine

Oui, tu es le bienvenue.

10) .Peut-on mélanger différents modèles pour un 20Fcl?

Oui, vous pouvez.