

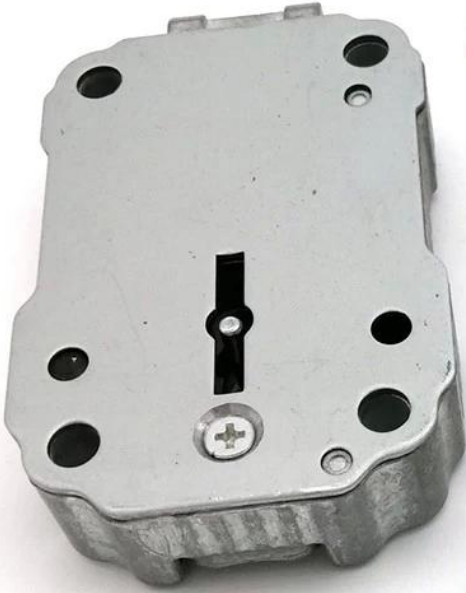
Serrure de coffre-fort à clé mécanique fabriquée en Chine avec clés tubulaires à double panneton de 120 mm

Loyal Mechatronics est un spécialiste qui a été créé en 2004, fabriquant et recherchant toutes sortes de coffres-forts d'hôtel, coffres-forts pour armes à feu, coffres-forts de bureau, coffres-forts ignifuges et anti-effraction, coffres-forts de dépôt, coffres-forts de banque et serrures de coffre-fort, serrures intelligentes. Nous avons une technique professionnelle, conception, qualité, équipe de production pour garantir nos produits et nos ventes sur les marchés d'outre-mer. Notre usine a une superficie de 20 000 mètres carrés et une zone de construction de 15 000 mètres carrés. Nous sommes la bonne personne pour travailler avec vous car nous avons une expérience d'environ vingt ans dans cette ligne et tous nos produits sont vendus sur les marchés étrangers. Cela nous permet de nous spécialiser dans la fabrication de produits spécialement conçus selon les spécifications du client. Nos produits sont vendus dans plus de vingt pays. Vous êtes invités à visiter notre installation à tout moment.

Caractéristiques du produit:

Modèle : LY-MKL88

- construction en acier de haute qualité
- Revêtement en poudre pour le traitement de surface interne et externe.
- affichage LED
- clavier rétro-éclairé
- Code invité 3-6 bits et code maître
- taille externe sûre 200HX420WX370D mm
- l'épaisseur est de 1,5/4 mm pour un corps et une porte sûrs
- avec fonction d'essai d'audit pour suivre les derniers enregistrements de déverrouillage de 200 pièces ou 1000 pièces.
- L'alimentation est une pile alcaline 4x1.5V.
- avec alarme de batterie faible
- Trois fois une mauvaise entrée conduira le système à se verrouiller pendant cinq minutes.
- Avec des trous de montage pré-perçés sur le dos et le bas du coffre-fort
- Avec tapis sur le fond du coffre-fort pour protéger les objets de valeur déposés dans le coffre-fort
- poids 11kg







PACKAGING & LOGISTICS



- FAQ:
- Q : Êtes-vous une usine ou simplement une entreprise commerciale ?
A: nous sommes une usine professionnelle

Q : Pouvez-vous personnaliser le coffre-fort ?

R : Oui, nous pouvons

Q : Pouvons-nous commander des échantillons et sont-ils gratuits ?

A: OUI, vous pouvez et devez payer le coût de l'échantillon. Le coût de l'échantillon peut vous être retourné lorsque vous passez une commande formelle.

Q : Pouvons-nous mettre notre logo sur les coffres-forts ?

R : Oui, vous pouvez.

Q : Pouvons-nous choisir d'autres couleurs ?

A:Oui, vous pouvez et faites-nous savoir votre échantillon de couleur ou votre numéro de couleur.

Q : Quel est le moq de commande ?

A: 20 pièces pour un modèle. Certains modèles, le moq est de 1 pièce.

Q : Pouvez-vous personnaliser le coffre-fort ?

A:Oui, nous pouvons le faire.

Q : Pouvons-nous mélanger différents modèles pour un conteneur complet ?

R : Oui

POURQUOI NOUS CHOISIR?

LONGUE HISTOIRE

Depuis 15 ans, nous nous concentrons sur la fabrication d'une meilleure serrure et d'un coffre-fort. Makwell a été fondée en 2004 et travaille comme fabricant de serrures et de coffres-forts en Chine. Jusqu'à présent, nous sommes devenus l'un des principaux fabricants dans ce domaine. Nous concevons non seulement des logiciels de circuits imprimés, mais également les pièces matérielles. Nos serrures et coffres-forts sont vendus dans plus de trente pays, à l'exception des agents nationaux. Nous avons des usines dans le Guangdong et le Zhejiang. Nous continuons de croître comme toujours.

HAUTE QUALITÉ

Nous mettons en œuvre une série de systèmes de contrôle de qualité stricts sous tous les aspects. Tout d'abord, nous adoptons les matières premières de bonne qualité, notamment le métal, le plastique et les autres composants. Dans chaque procédure de production, nous inspectons chaque étape pour nous assurer que chaque étape est sans défauts. Avant d'emballer les articles, nous testons également chaque pièce les fonctions et la surface. Tous ces travaux garantissent que nos produits sont agréables et fonctionnent bien avant d'être envoyés aux clients.

LIVRAISON RAPIDE

Livraison plus rapide par avion par exprès. (DHL, UPS ou Fedex)

Pour les commandes et les échantillons en petite quantité, envoyez généralement par exprès. La chose la plus importante, nous avons juste besoin de 1 à trois jours ouvrables pour les préparer. Il est très efficace. Pour une commande formelle le délai est de trois jours ouvrés à vingt jours. Oui, bien sûr, cela dépend de la quantité et du modèle lui-même. Normalement, nous avons des stocks pour les modèles populaires et leurs pièces. Cela nous aide à livrer les clients en peu de temps.

PETITE COMMANDE ACCEPTABLE

La commande est acceptée, nous traitons bien chaque commande.

Nous connaissons différents clients et marchés, ils ont des modèles et des quantités différents et réels. Nous connaissons également l'importance de chaque commande pour un client, plus ou moins de quantité, même s'il ne s'agit que d'une seule pièce.