

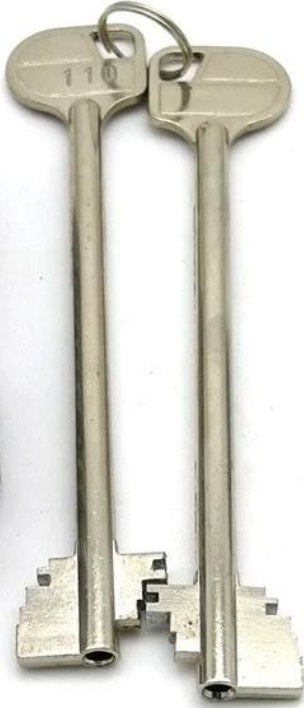
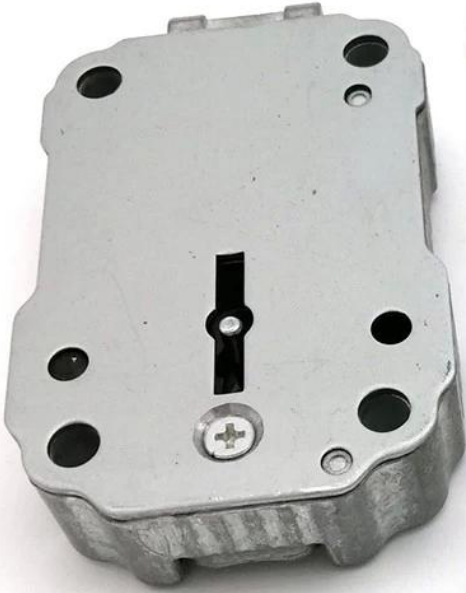
Cerradura de seguridad con llave mecánica fabricada en China con llaves tubulares de doble bit de 120 mm

Loyal Mechatronics es un especialista que se estableció en 2004, fabricando e investigando todo tipo de cajas fuertes para hoteles, cajas fuertes para armas, cajas fuertes para oficinas, cajas fuertes ignífugas y contra robos, cajas fuertes para depósitos, bóvedas para bancos y cerraduras para cajas fuertes, cerraduras inteligentes. Contamos con un equipo técnico profesional, diseño, calidad, equipo de producción para garantizar nuestros productos y ventas en los mercados extranjeros. Nuestra fábrica tiene un área de 20,000 metros cuadrados y un área de construcción de 15,000 metros cuadrados. Somos los indicados para trabajar con usted porque tenemos una experiencia de alrededor de veinte años en esta línea y todos nuestros productos se venden a mercados extranjeros. Esto nos permite especializarnos en la fabricación de productos especialmente diseñados según las especificaciones del cliente. Nuestros productos se venden a más de veinte países. Le invitamos a visitar nuestra instalación en cualquier momento.

Características del producto:

Modelo:LY-MKL88

- construcción de acero de alta calidad
- Recubrimiento en polvo para tratamiento de superficies internas y externas.
- pantalla LED
- teclado retroiluminado
- Código de invitado de 3-6 bits y código maestro
- tamaño externo seguro 200HX420WX370D mm
- el grosor es de 1,5/4 mm para el cuerpo y la puerta seguros
- con función de prueba de auditoría para rastrear los últimos 200 o 1000 registros de desbloqueo.
- La alimentación es de 4 pilas alcalinas de 1,5 V.
- con alarma de batería baja
- La entrada incorrecta tres veces hará que el sistema se bloquee durante cinco minutos.
- Con orificios de montaje pretaladrados en la parte posterior e inferior de la caja fuerte
- Con alfombra en el fondo de la caja fuerte para proteger el depósito de valores en la caja fuerte
- peso 11 kg







PACKAGING & LOGISTICS



- PREGUNTAS MÁS FRECUENTES:
- P: ¿Es usted una fábrica o simplemente una empresa comercial?
- R: somos una fábrica profesional

P: ¿Puedes personalizar la caja fuerte?

R: Sí, podemos

P: ¿Podemos pedir muestras y son gratis?

R: Sí, puede y debe pagar el costo de la muestra. El costo de la muestra se le puede devolver cuando realiza un pedido formal.

P: ¿Podemos poner nuestro logo en las cajas fuertes?

R: Sí, puedes.

P: ¿Podemos elegir otros colores?

R: Sí, puede y háganos saber su muestra de color o número de color.

P: ¿Cuál es la cantidad mínima de pedido?

R: 20 piezas por modelo. Algunos modelos el moq es de 1 pieza.

P: ¿Se puede personalizar la caja fuerte?

R: Sí, podemos hacerlo.

P: ¿Podemos mezclar diferentes modelos para un contenedor completo?

R: Sí

¿POR QUÉ ELEGIRNOS?

LARGA HISTORIA

Durante 15 años, nos hemos centrado en hacer una cerradura mejor y más segura. Makwell fue fundada en 2004 y trabaja como fabricante de cerraduras y cajas fuertes en China. Hasta ahora nos hemos convertido en uno de los principales fabricantes en este campo. No solo diseñamos el software de pcb sino también las piezas de hardware. Nuestras cerraduras y cajas fuertes se venden a más de treinta países, excepto a los agentes nacionales. Tenemos fábricas en Guangdong y Zhejiang. Seguimos creciendo como siempre.

ALTA CALIDAD

Implementamos una serie de estrictos sistemas de control de calidad en todos los aspectos. En primer lugar, adoptamos materias primas de buena calidad que incluyen metal, plástico y otros componentes. En cada procedimiento de producción, inspeccionamos cada paso para garantizar que cada paso no tenga defectos. Antes de empaquetar los artículos, también probamos cada pieza, las funciones y la superficie. Todo este trabajo garantiza que nuestros productos sean agradables y funcionen bien antes de enviarlos a los clientes.

ENTREGA RÁPIDA

Entrega más rápida por aire por expreso. (DHL, UPS o Fedex)

Para pedidos de pequeñas cantidades y muestras, generalmente se envía por expreso. Lo más importante solo necesitamos de 1 a 3 días hábiles para tenerlos listos. Es de alta eficiencia.

Para un pedido formal, el tiempo de entrega es de tres días hábiles a veinte días. Sí, claro, depende de la cantidad y del modelo en sí. Normalmente tenemos existencias para los modelos populares y sus piezas. Esto nos ayuda a entregar a los clientes en poco tiempo.

PEDIDO PEQUEÑO ACEPTABLE

Se aceptan pedidos pequeños, tratamos bien todos los pedidos.

Conocemos diferentes clientes y mercados que tienen modelos y cantidades diferentes y reales. También sabemos la importancia que tiene cada pedido para un cliente, más cantidad o

menos, aunque sea de una sola pieza.