

Cierrapuertas automático resistente hidráulico de aluminio de China con brazo deslizante fábrica

Este tipo de modelos se utilizan ampliamente en hoteles, apartamentos, etc. Su material es aleación de aluminio.

detalles esenciales

Garantía: 2 años

Servicio postventa: soporte técnico en línea

Capacidad de solución del proyecto:diseño gráfico, otros.

Aplicación: Hotel, Puerta Cortafuegos

Estilo de diseño: moderno.

Lugar de origen: Guangdong, China

Nombre de la marca: LEAL

Número de modelo: LY-P011

Nombre del producto: Cierrapuertas hidráulico abierto de alta resistencia para cerrar puertas correderas

Color: plateado o personalizado

Peso máximo de la puerta: 65-85 kg

Tamaño de la puerta: menos de 1050 mm

Temperatura:-40 grados-180 grados

Embalaje: 1 unidad en una caja interior 10 unidades en una caja exterior grande

Usado: puerta totalmente de metal, acero y plástico.

Operación: Cierrapuertas estándar de aplicación segura

Mantener abierto/no mantener abierto: opcional

Capacidad de suministro

50000 pedazos/pedazos por mes

PREGUNTAS MÁS FRECUENTES:

1. ¿Es usted una fábrica o una empresa comercial?

Somos un fabricante y también tenemos su empresa exportadora.

2. ¿Cuál es tu MOQ?

1 pieza

3. ¿Podemos poner nuestro logo en los productos?

Sí, solo envíanos el diseño y la obra de arte.

4. ¿Podemos pedir una muestra para probar?

Sí

5. ¿Podemos mezclar diferentes modelos para un mismo modelo?

Sí

6. ¿Podemos visitar su fábrica?

Sí.

7. ¿Cuánto dura el tiempo de entrega?

1 día a 20 días según diferentes modelos y cantidad.

LARGA HISTORIA

Durante 15 años, nos hemos centrado en fabricar una cerradura y una caja fuerte mejores. Makwell

se fundó en 2004 y trabaja como fabricante de cerraduras y cajas fuertes en China. Hasta ahora nos hemos convertido en uno de los fabricantes líderes en este campo. No solo diseñamos software de PCB sino también piezas de hardware. Nuestras cerraduras y cajas fuertes se venden a más de treinta países, excepto a los agentes nacionales. Tenemos fábricas en Guangdong y Zhejiang. Seguimos creciendo como siempre.

ALTA CALIDAD

Implementamos una serie de estrictos sistemas de control de calidad desde todos los aspectos. En primer lugar, adoptamos materias primas de buena calidad que incluyen metal, plástico y otros componentes. En cada procedimiento de producción inspeccionamos cada paso para garantizar que cada paso esté libre de defectos. Antes de empaquetar los artículos, también probamos las funciones y la superficie de cada pieza. Todo este trabajo garantiza que nuestros productos sean buenos y funcionen bien antes de enviarlos a los clientes.

ENTREGA RÁPIDA

Entrega más rápida por vía aérea por expreso (DHL, UPS o Fedex)

Para pedidos y muestras de pequeñas cantidades, generalmente se envían por expreso. Lo más importante solo necesitamos de 1 a tres días hábiles para tenerlos listos. Es muy eficiente. Para un pedido formal el plazo de entrega es de tres días hábiles a veinte días. Sí, seguro que depende de la cantidad y del modelo en sí. Normalmente tenemos stock de modelos populares y sus piezas. Esto nos ayuda a entregar clientes en poco tiempo.

PEQUEÑOS PEDIDOS ACEPTABLES

Se aceptan pedidos pequeños, tratamos bien cada pedido.

Conocemos diferentes clientes y mercados, tienen modelos y cantidades diferentes y reales. También sabemos la importancia que tiene cada pedido para un cliente, más cantidad o menos, aunque sea una sola pieza.

MARAVILLOSO EQUIPO

Equipo de ventas profesional para ofrecer una respuesta rápida y un buen servicio.

Somos una empresa muy profesional en esta industria, aunque no la más grande. Disponemos de equipos propios especializados en este campo. Esto garantiza que nuestros productos diseñados y producidos con una apariencia agradable y buena calidad, también garantiza que las preguntas o solicitudes de nuestros clientes puedan ser atendidas o resueltas en el menor tiempo.

ACEPTABLE

Nuestro mercado mayorista cubre tanto el país como el extranjero. Las cerraduras y cajas fuertes se utilizan ampliamente en diferentes países además del mercado interno. Más de treinta países están utilizando nuestros modelos. Seguimos diseñando y desarrollando otros nuevos para satisfacer más demandas de clientes de todo el mundo.

ACERCA DE LOS PRODUCTOS

Líneas completas de productos para cerraduras inteligentes y cajas de seguridad electrónicas.

Suministramos varios productos para habitaciones de hotel, como cerraduras de hotel, cajas fuertes de hotel, ahorradores de energía, pantallas, controladores, etc. y otras cerraduras de huellas dactilares, cerraduras de reconocimiento facial, cerraduras de puertas de vidrio y gabinetes. cerrar con llave. Se pueden utilizar en hoteles, posadas, moteles, edificios de oficinas, hogares, saunas.

The connecting rod rotates smoothly,
Make sure the door opens and
closes smoothly



Environmental protection rubber cover,
Effectively prevent metal surface oxidation,
Beautiful design, anti impact.



The thickened rivets are firmly connected
and do not fall off.
Effectively ensure the safety of use



New structure movement

Metal die-casting molding, multi-process processing, durable

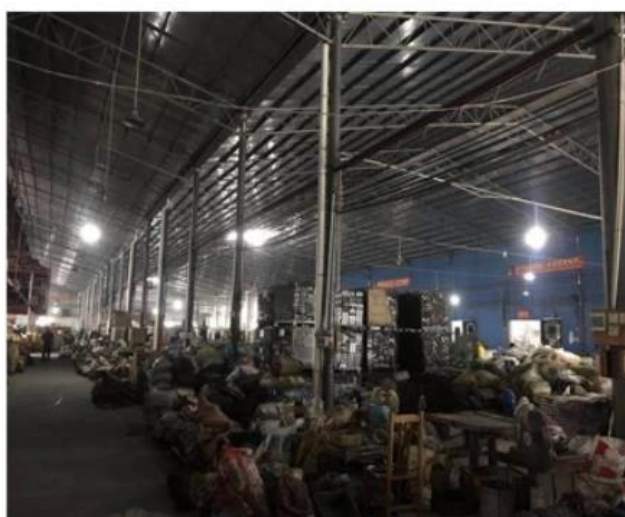
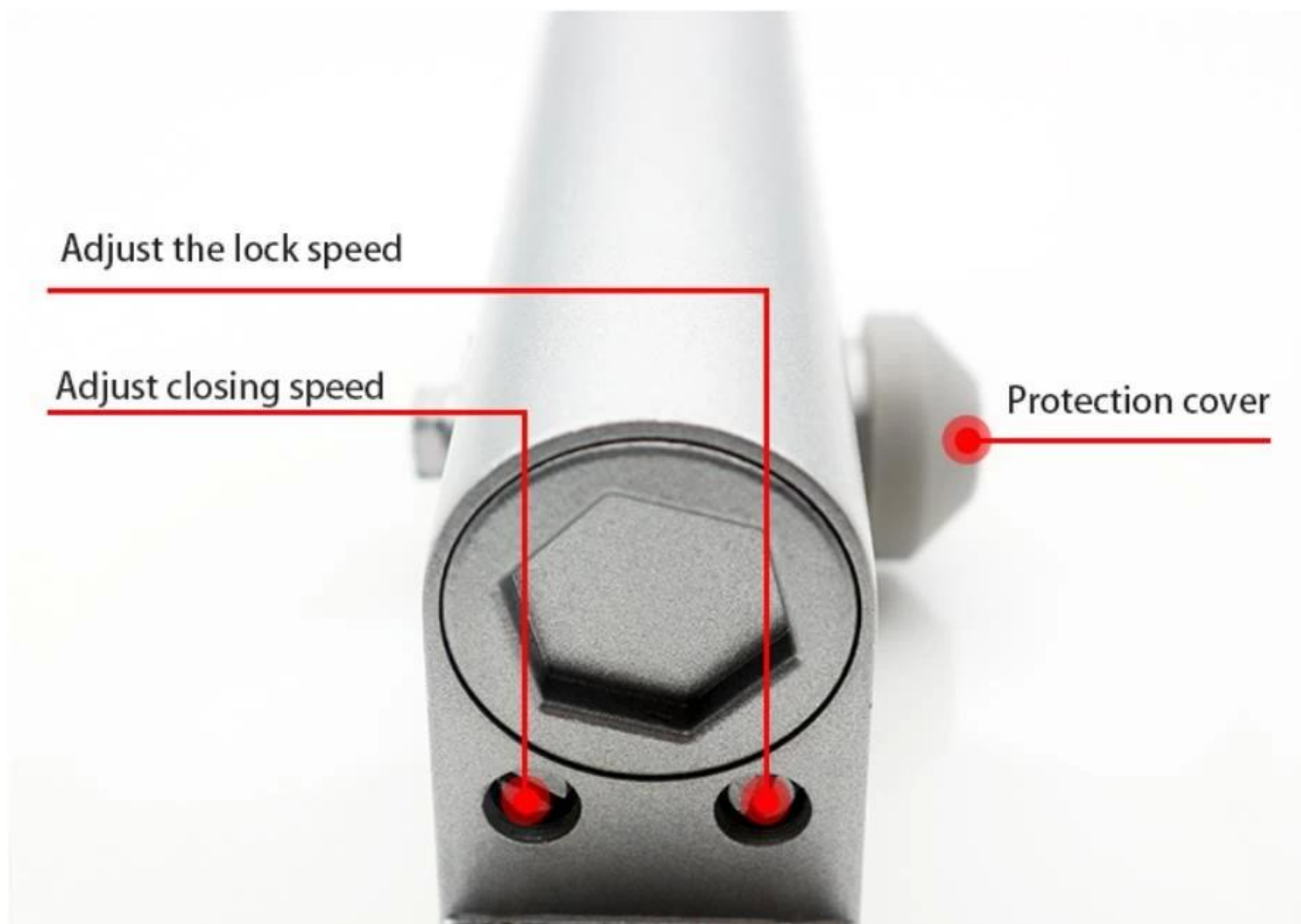


Adjustable length arm

The telescopic arm adjusts even if the door frame is not in the same plane,
It can still be installed smoothly



Adjustable door closing speed

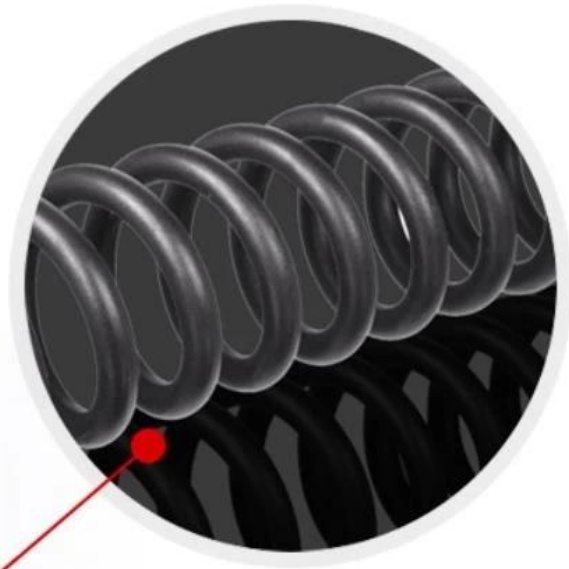


Door closing buffer is ultra-quiet

High toughness spring

500000 times without deformation

Eliminate abnormal sound caused by dislocation



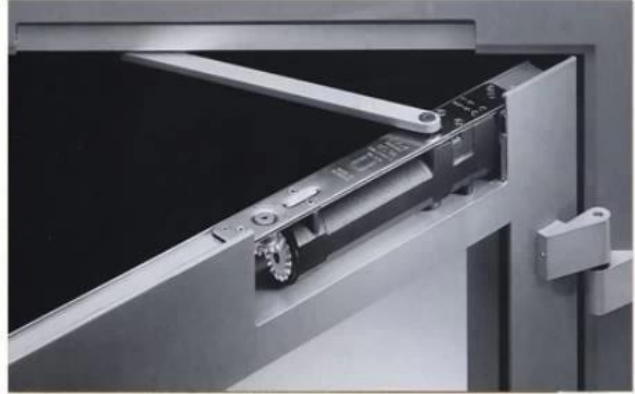
High toughness spring

Applications

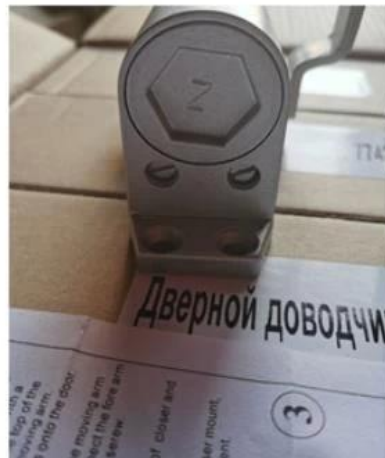
The door closer is only suitable for one-way casement doors

and is generally not used for frameless glass doors.





Product packaging





Factory picture

