

China-Fabrik für hydraulische Hochleistungs-Automatiktürschließer aus Aluminium mit Schiebearm

Diese Art von Modellen wird häufig in Hotels, Apartments usw. verwendet. Das Material ist eine Aluminiumlegierung.

wesentliche Details

Garantie: 2 Jahre

Kundendienst: Technischer Online-Support

Projektlösungsfähigkeit: Grafikdesign, Sonstiges

Anwendung: Hotel, Brandschutztür

Designstil: Modern

Herkunftsort: Guangdong, China

Markenname: LOYAL

Modellnummer: LY-P011

Produktname: Schiebetürschließer, robuster hydraulischer Türschließer zum Offenhalten

Farbe: Splitter oder individuell

Maximales Türgewicht: 65-85 kg

Türgröße: weniger als 1050 mm

Temperatur: -40 Grad - 180 Grad

Verpackung: 1 Stück in einer Zwischenbox, 10 Stück in einer großen Außenbox

Verwendet: Ganzmetall-, Stahl- und Kunststofftüren

Funktionsweise: Standard-Türschließer mit sicherer Anwendung

Offenhalten/nicht offenhalten: optional

Lieferfähigkeit

50000 Stück/Stücke pro Monat

FAQ:

1. Sind Sie eine Fabrik oder ein Handelsunternehmen?

Wir sind ein Hersteller und haben auch ein Exportunternehmen.

2. Was ist Ihr MOQ?

1 Stück

3. Können wir unser Logo auf den Produkten anbringen?

Ja, senden Sie uns einfach das Design und die Grafik

4. Können wir ein Muster zum Testen bestellen?

Ja

5. Können wir verschiedene Modelle für ein Modell verwechseln?

Ja

6. Können wir Ihre Fabrik besichtigen?

Ja.

7. Wie lang ist Ihre Lieferzeit?

1 Tag bis 20 Tage je nach Modell und Menge.

LANGE GESCHICHTE

Seit 15 Jahren konzentrieren wir uns auf die Herstellung besserer Schlösser und Tresore. Makwell wurde 2004 gegründet und ist als Hersteller von Schlössern und Tresoren in China tätig. Bis heute

haben wir uns zu einem der führenden Hersteller auf diesem Gebiet entwickelt. Wir entwerfen nicht nur PCB-Software, sondern auch die Hardwareteile. Unsere Schlösser und Tresore werden in mehr als dreißig Länder verkauft, mit Ausnahme der inländischen Vertreter. Wir haben Fabriken in Guangdong und Zhejiang. Wir wachsen wie immer weiter.

GUTE QUALITÄT

Wir implementieren eine Reihe strenger Qualitätskontrollsysteme in allen Aspekten. Zunächst verwenden wir hochwertige Rohstoffe wie Metall, Kunststoff und andere Komponenten. Bei jedem Produktionsvorgang prüfen wir jeden Schritt, um sicherzustellen, dass jeder Schritt keine Mängel aufweist. Bevor wir die Artikel verpacken, testen wir jedes Teil auch auf Funktion und Oberfläche. All diese Arbeiten garantieren, dass unsere Produkte gut funktionieren und gut funktionieren, bevor sie an Kunden versendet werden.

SCHNELLE LIEFERUNG

Schnellere Lieferung per Luftfracht per Express (DHL, UPS oder Fedex)

Bei Bestellungen kleiner Mengen und Mustern erfolgt der Versand normalerweise per Express. Das Wichtigste ist, dass wir nur 1 bis 3 Arbeitstage brauchen, um sie fertig zu haben. Es ist hocheffizient. Für eine formelle Bestellung beträgt die Vorlaufzeit drei bis zwanzig Tage. Ja, sicher, das hängt von der Menge und dem Modell selbst ab. Normalerweise haben wir Lagerbestände für beliebte Modelle und deren Teile. Dies hilft uns, Kunden in kurzer Zeit zu beliefern.

KLEINE BESTELLUNG AKZEPTIERBAR

Kleinere Bestellungen werden angenommen, wir behandeln jede Bestellung gut.

Wir kennen verschiedene Kunden und Märkte, sie haben unterschiedliche und aktuelle Modelle und Mengen. Wir wissen auch, wie wichtig jede Bestellung für einen Kunden ist, ob mehr oder weniger, selbst wenn es sich nur um ein Stück handelt.

WUNDERBARES TEAM

Professionelles Verkaufsteam für schnelle Reaktion und guten Service

Wir sind ein sehr professionelles Unternehmen in dieser Branche, wenn auch nicht das größte. Wir verfügen über eigene, auf diesen Bereich spezialisierte Teams. Dies garantiert, dass unsere Produkte mit ansprechendem Aussehen und guter Qualität entworfen und hergestellt werden, und stellt außerdem sicher, dass die Fragen oder Wünsche unserer Kunden in kürzester Zeit bearbeitet oder gelöst werden können.

AKZEPTABEL

Unser Großhandelsmarkt umfasst sowohl das Inland als auch das Ausland. Die Schlösser und Tresore werden nicht nur auf dem heimischen Markt, sondern auch in anderen Ländern weit verbreitet eingesetzt. In mehr als dreißig Ländern nutzen Menschen unsere Modelle. Wir entwerfen und entwickeln ständig neue Produkte, um den steigenden Anforderungen von Kunden auf der ganzen Welt gerecht zu werden.

ÜBER PRODUKTE

Vollständige Produktlinien für intelligente Schlösser und elektronische Safes. Wir liefern verschiedene Produkte für Hotelzimmer, wie Hotelschlösser, Hotelsafes, Energiespargeräte, Displays, Controller usw. sowie andere Fingerabdruckschlösser, Gesichtserkennungsschlösser, Glastürschlösser und Schränke sperren. Sie können in Hotels, Gasthöfen, Motels, Bürogebäuden, Privathäusern und Saunen verwendet werden

The connecting rod rotates smoothly,
Make sure the door opens and
closes smoothly



Environmental protection rubber cover,
Effectively prevent metal surface oxidation,
Beautiful design, anti impact.



The thickened rivets are firmly connected
and do not fall off.
Effectively ensure the safety of use



New structure movement

Metal die-casting molding, multi-process processing, durable

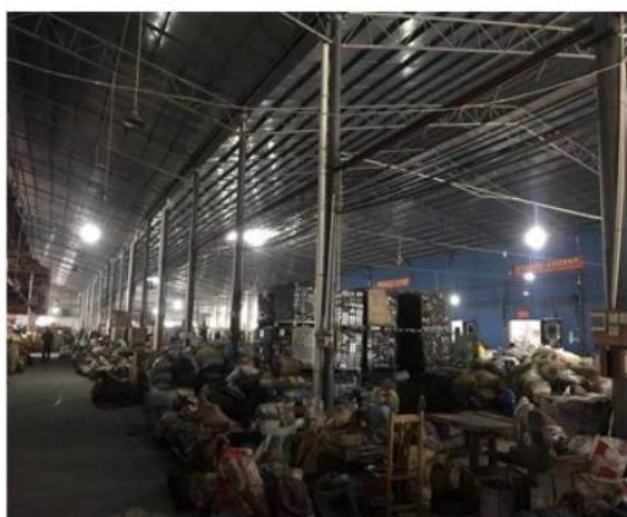
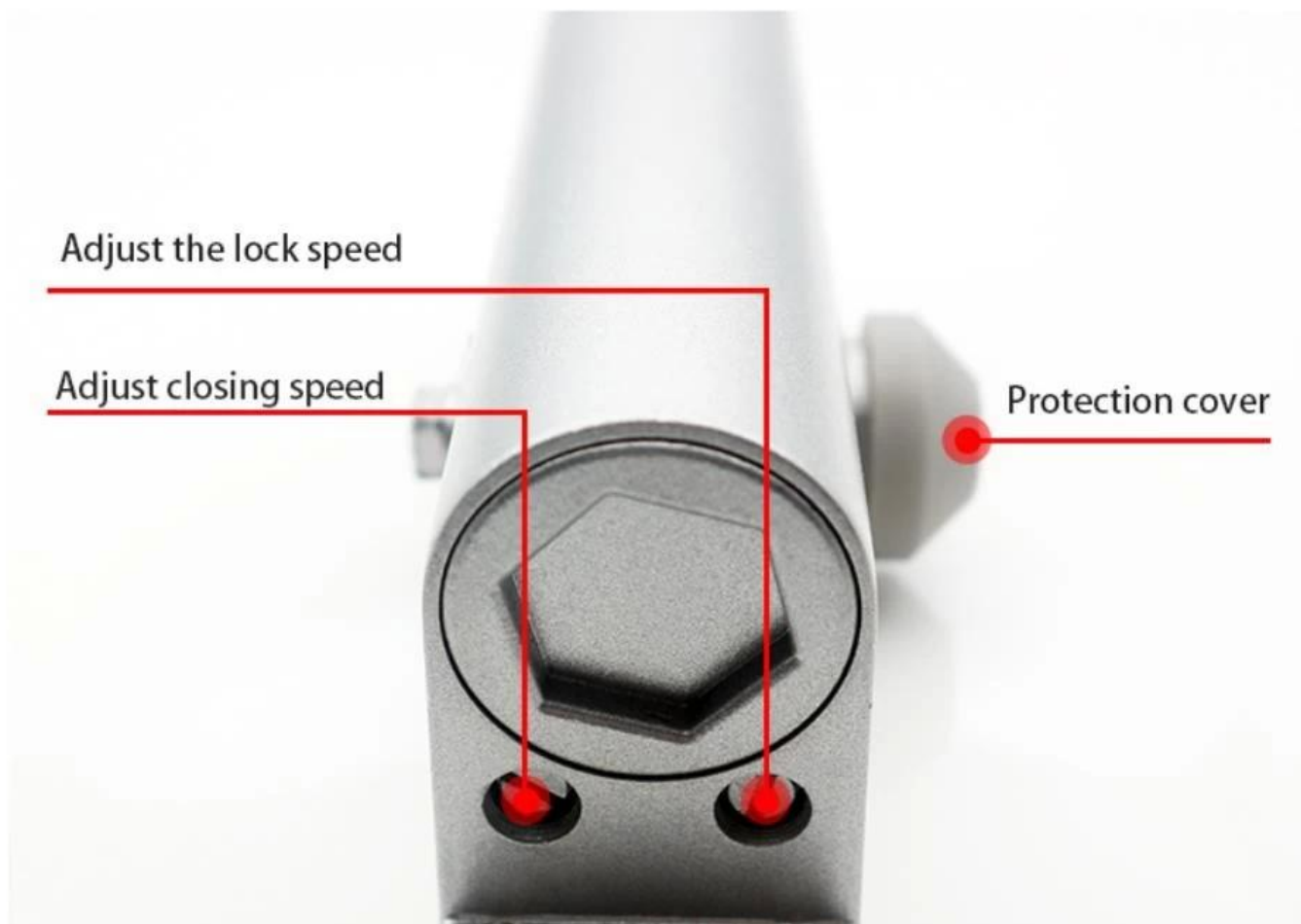


Adjustable length arm

The telescopic arm adjusts even if the door frame is not in the same plane,
It can still be installed smoothly



Adjustable door closing speed

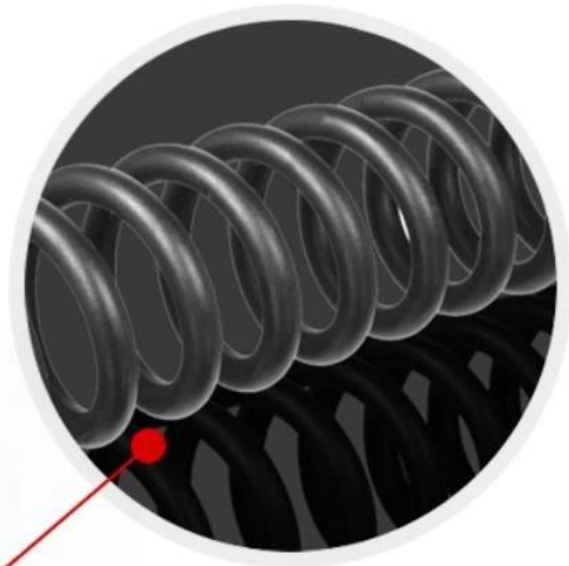


Door closing buffer is ultra-quiet

High toughness spring

500000 times without deformation

Eliminate abnormal sound caused by dislocation



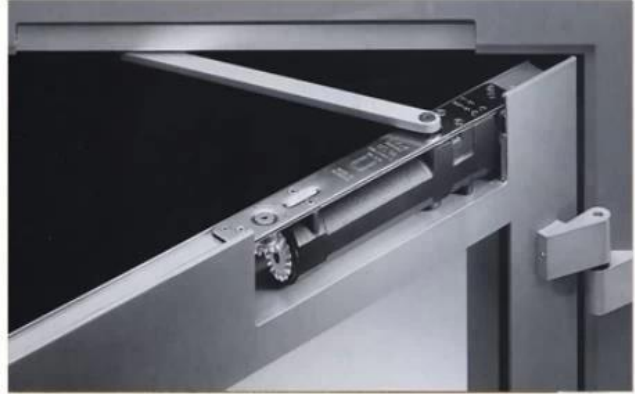
High toughness spring

Applications

The door closer is only suitable for one-way casement doors

and is generally not used for frameless glass doors.





Product packaging





Factory picture

